



Zanzenberggasse 2

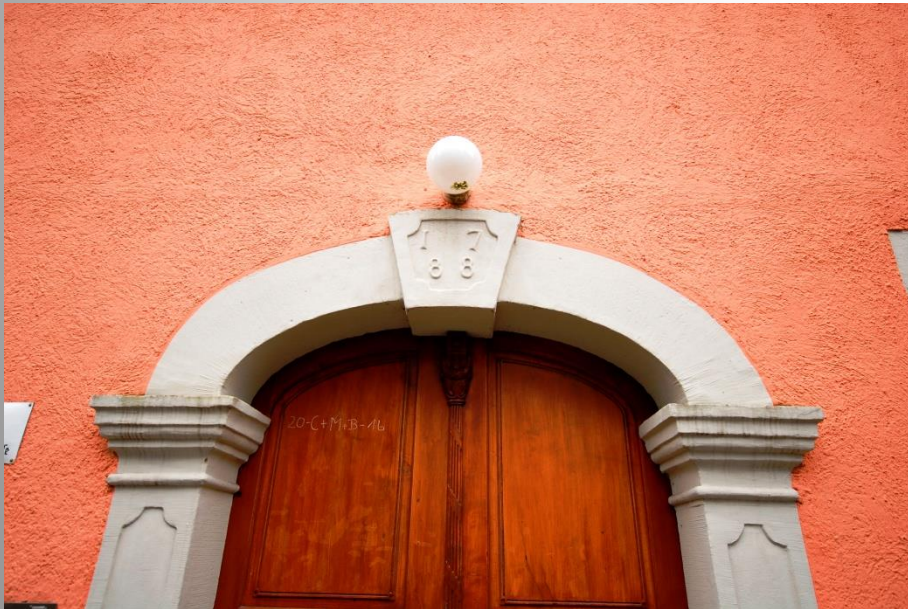
ein Treppenfragment
aus dem Erbauungsjahr
1788



Vorgestellt durch
Mag. Phil. Helge Bartsch



Ansichten des Anwesens
In der Zanzenberggasse



Das klassizistisch geprägte
Eingangsportal mit Korbboogen -
Sandsteingewände.



Die Fenstergewände sind aus Sandstein gearbeitet mit geschnitzten und profilierten Setzhölzern





Der erste Lauf

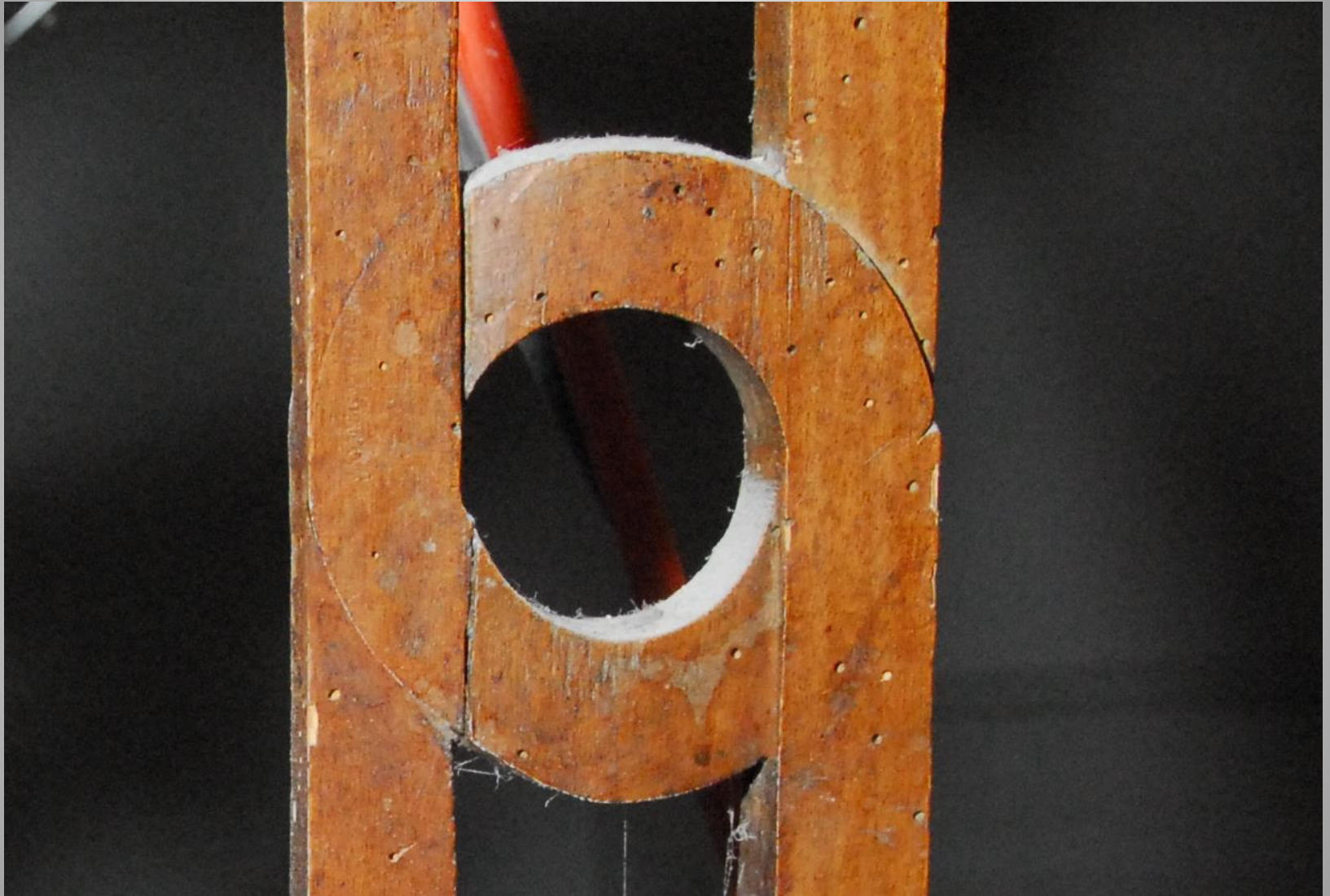
Zwischen 1890 - 1900 in den Bestand eingebracht.
Geländer mit Wellenstäben ausgeführt.



Der zweite Lauf

1788 in den Bestand eingebracht.
Aufwendiges Geländer mit
Mäanderband unter dem Handlauf
und aus einem Stück eingesetzten
Zwillingsstäben mit hinterschnittenem
Kreisornament.

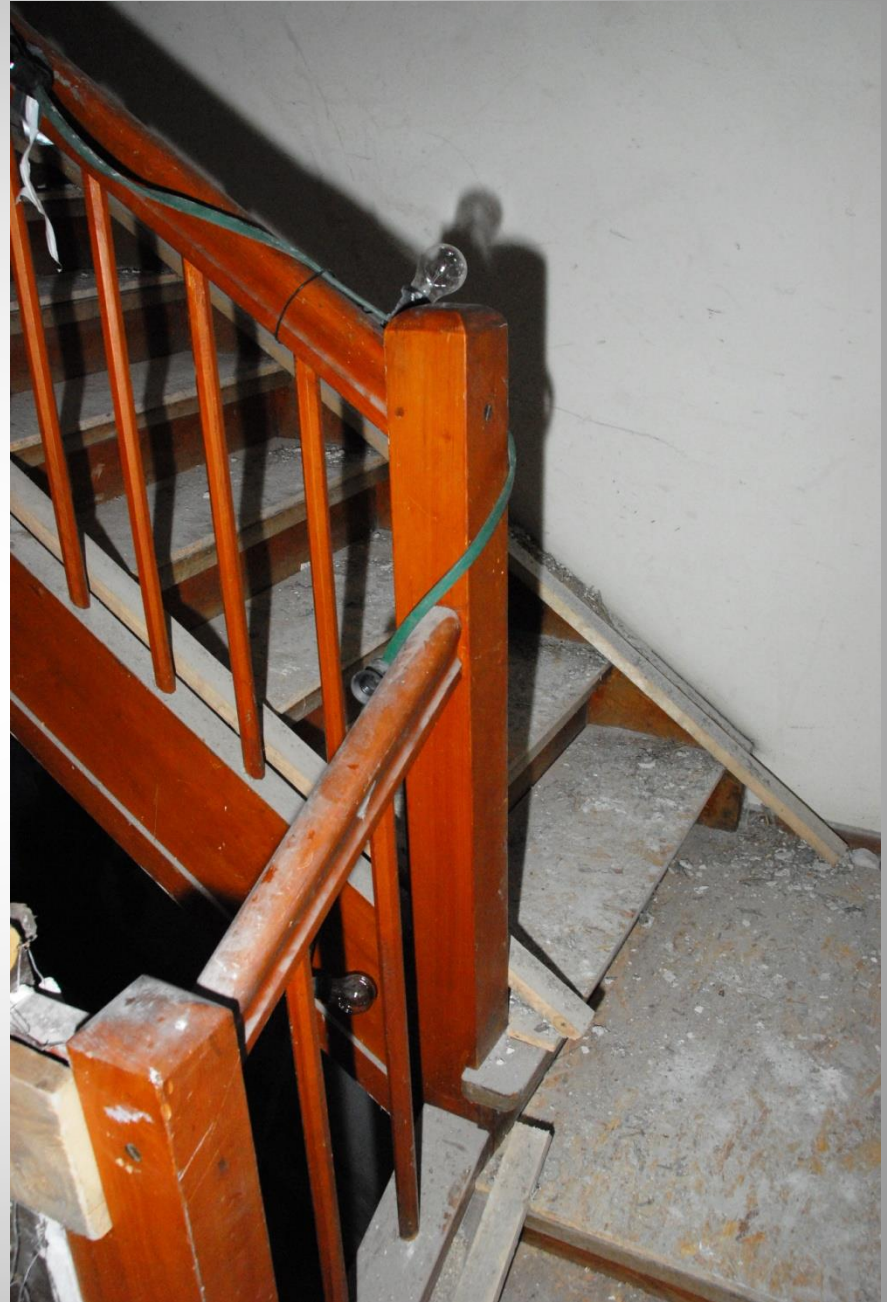






Der dritte Lauf

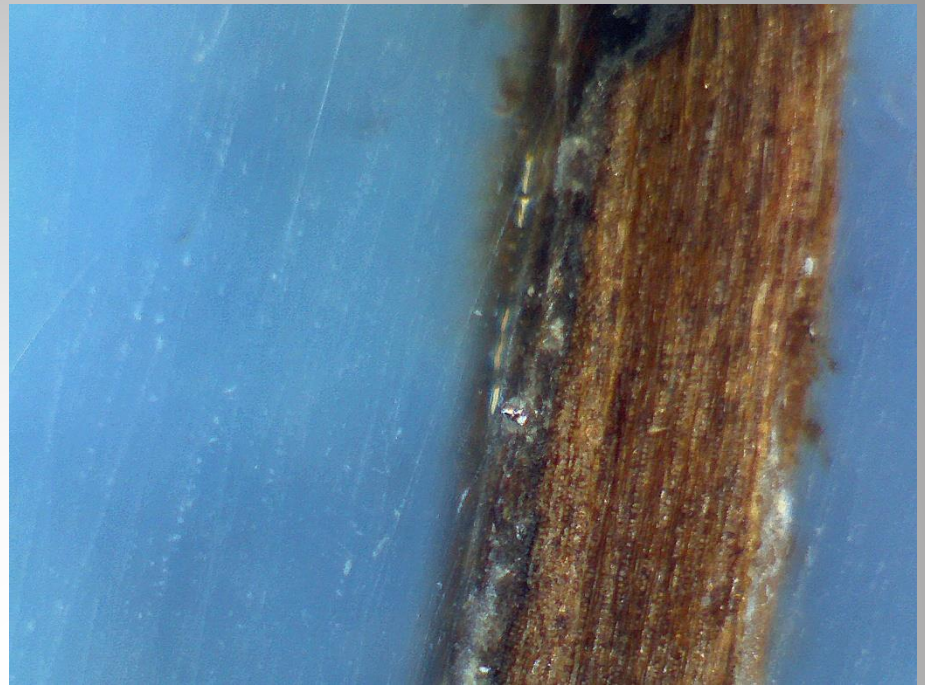
In den 1930er Jahren in den Bestand eingebracht. Geländer mit achteckigen Stäben ausgeführt.



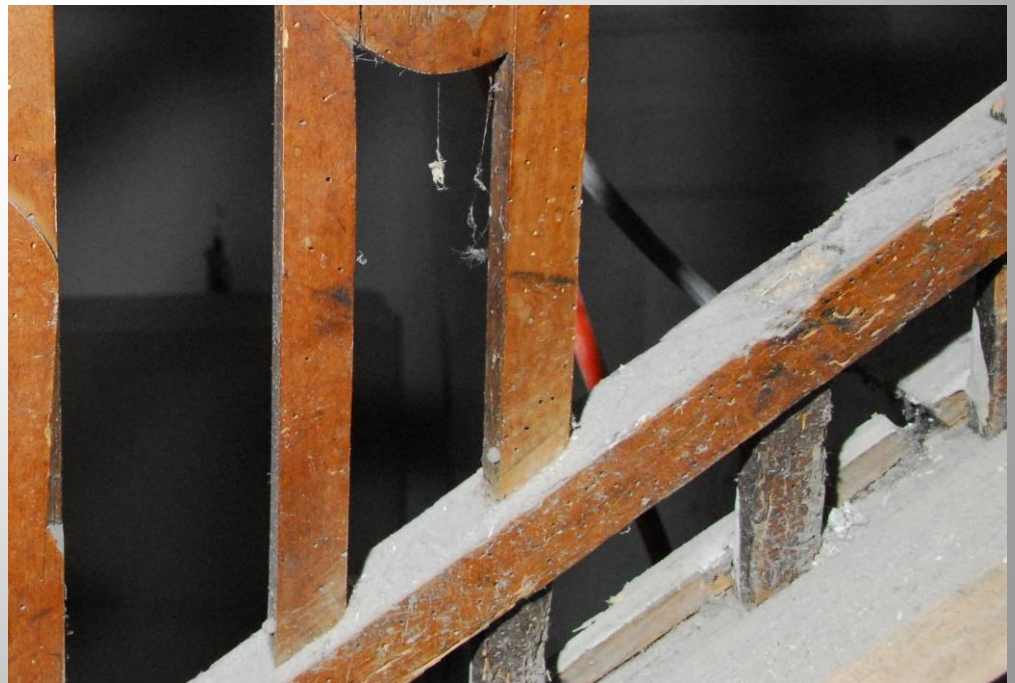
Voruntersuchung des 2. Laufs

An der Unterseite des
Handlaufs und an der
unteren Spange wurden an
mehreren Stellen noch
bauzeitliche Oberflächen
gefunden.

1.
Vorölung mit Leinöl
ohne Pigmentierung
2.
Leinöl – Harzverkochung
mit Pigmentierung
3.
Verschiedene Aufträge
unterschiedlicher Art
(Kunstharzlacke ,Lasuren)



Die
Oberflächen
zeigten sich
teilweise stark
reduziert oder
mehrfach
überarbeitet
und mit
Schmutzpartikeln
verkrustet



Ein weiteres
Problem
Stellte die
Fragilität der
Holzsubstanz
dar.

Durch Anobienfraß
war es unmöglich
das Geländer
auseinander zu
bauen um die neuen
Zwillingsstäbe
einzusetzen.





Wiederherstellung
des
Austrittspfosten

Mit den allgemeinen
Schwierigkeiten auf der Baustelle

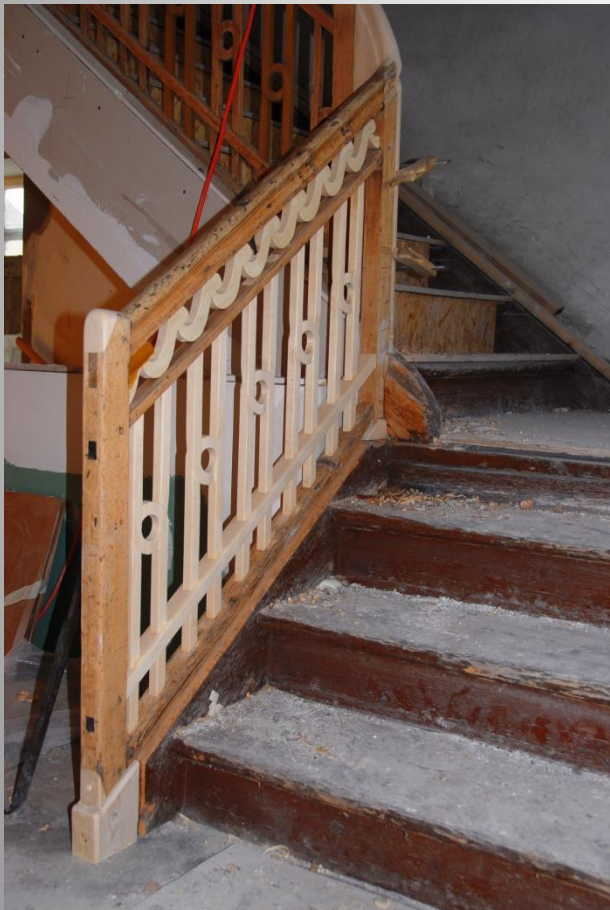


Die Wiedereinbringung der Zwillingstäbe in den Bestand ohne diesen zu zerlegen.

Fehlstellen-
Ergänzungen
wurden so nah
wie möglich am
aufgetretenen
Schaden
ausgeführt



Wiederherstellung des unteren Geländelaufs mit neuem Eckpfosten und diversen Anschliffungen.





Mehrschichtige
Farbretuschen der
rekonstruierten Teile

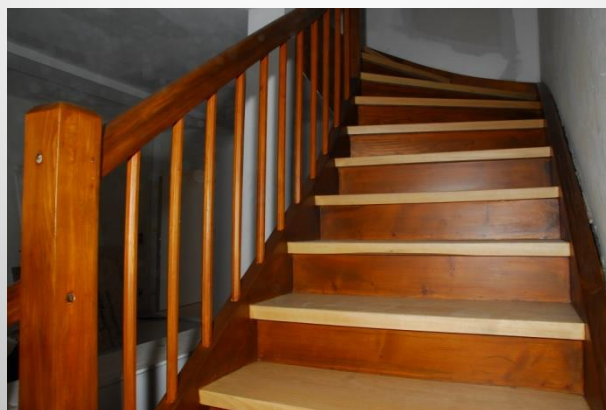
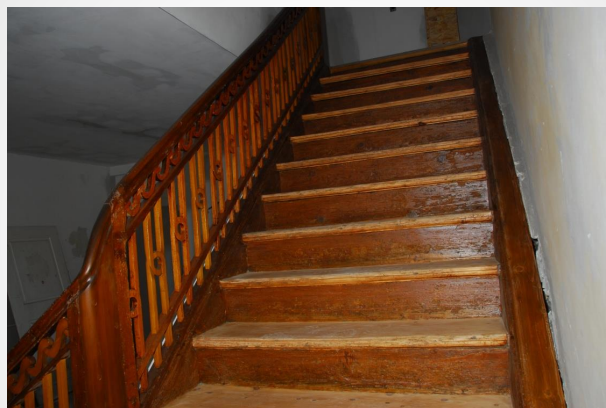
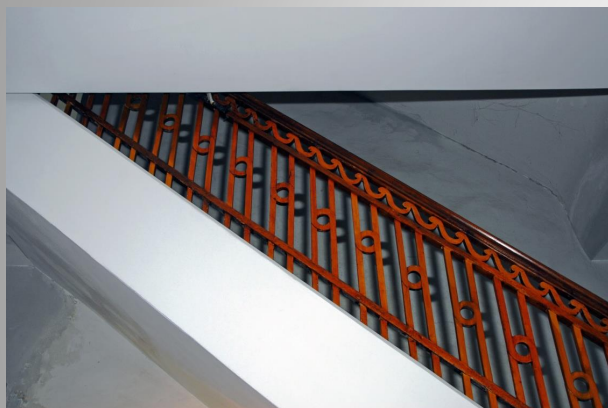
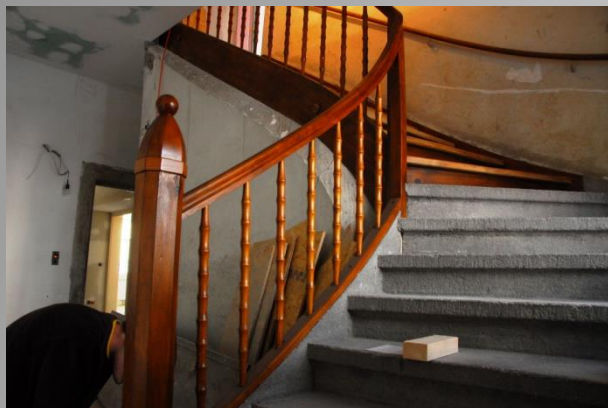
Ein Kompromiss
bei der Oberflächen-
beschichtung der
Trittstufen wurde nötig

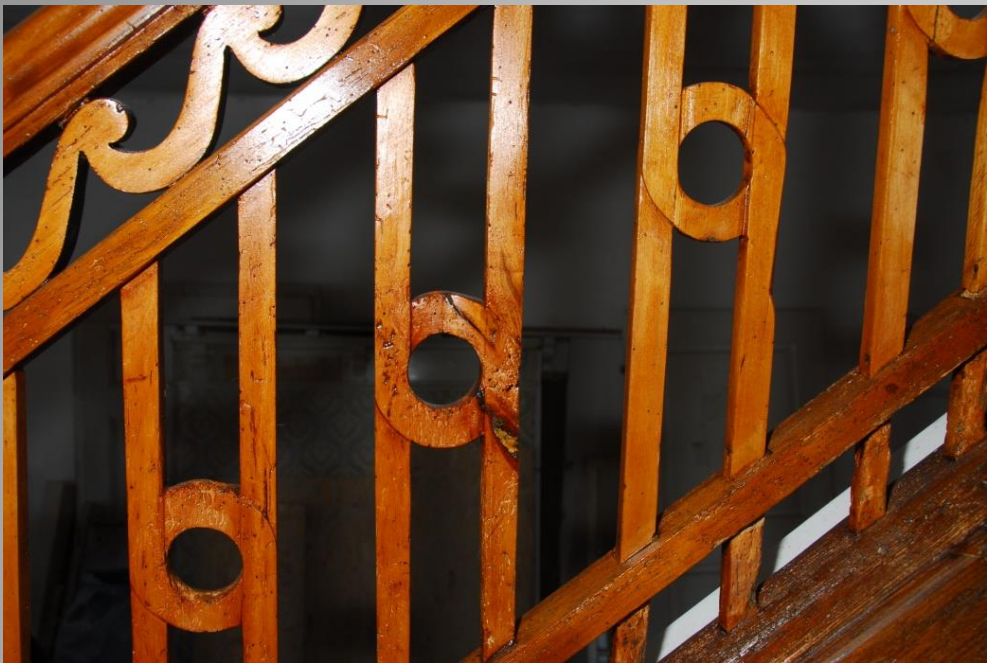


Der 2. Treppenlauf
nach der
Fertigstellung



Die drei
fertigen
Treppenläufe
im Überblick





Danke



Mag. Phil. Helge Bartsch

